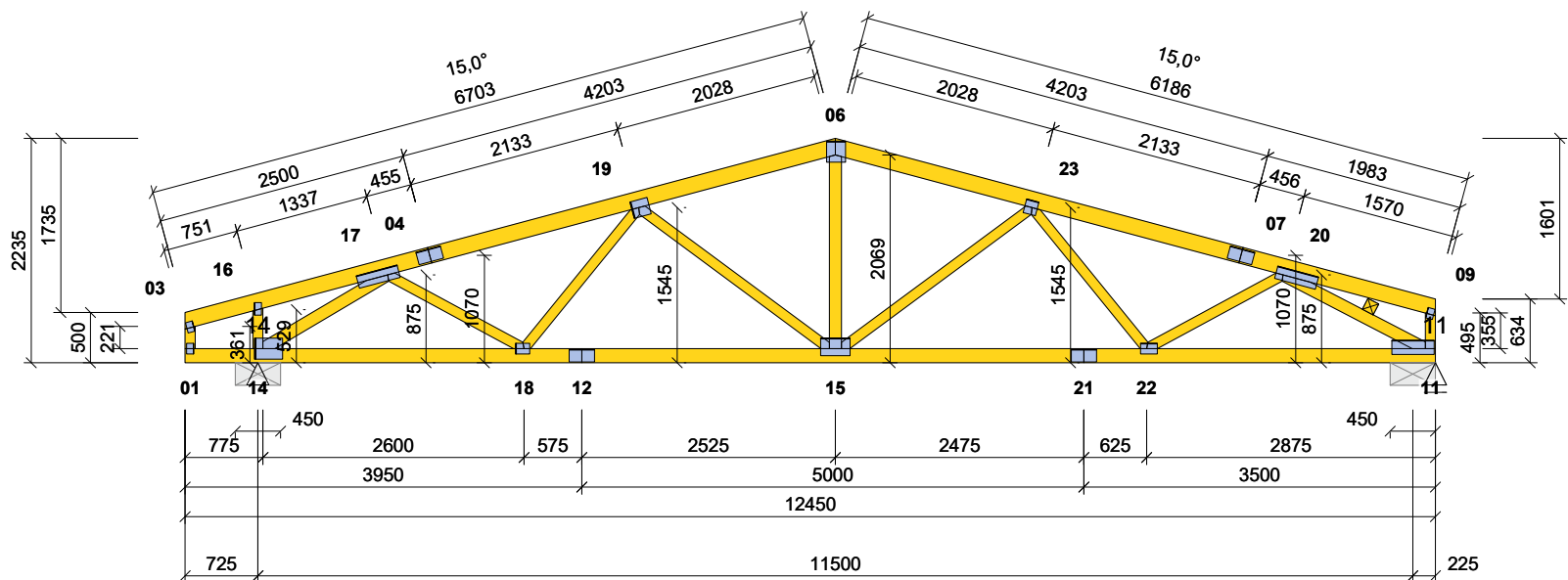
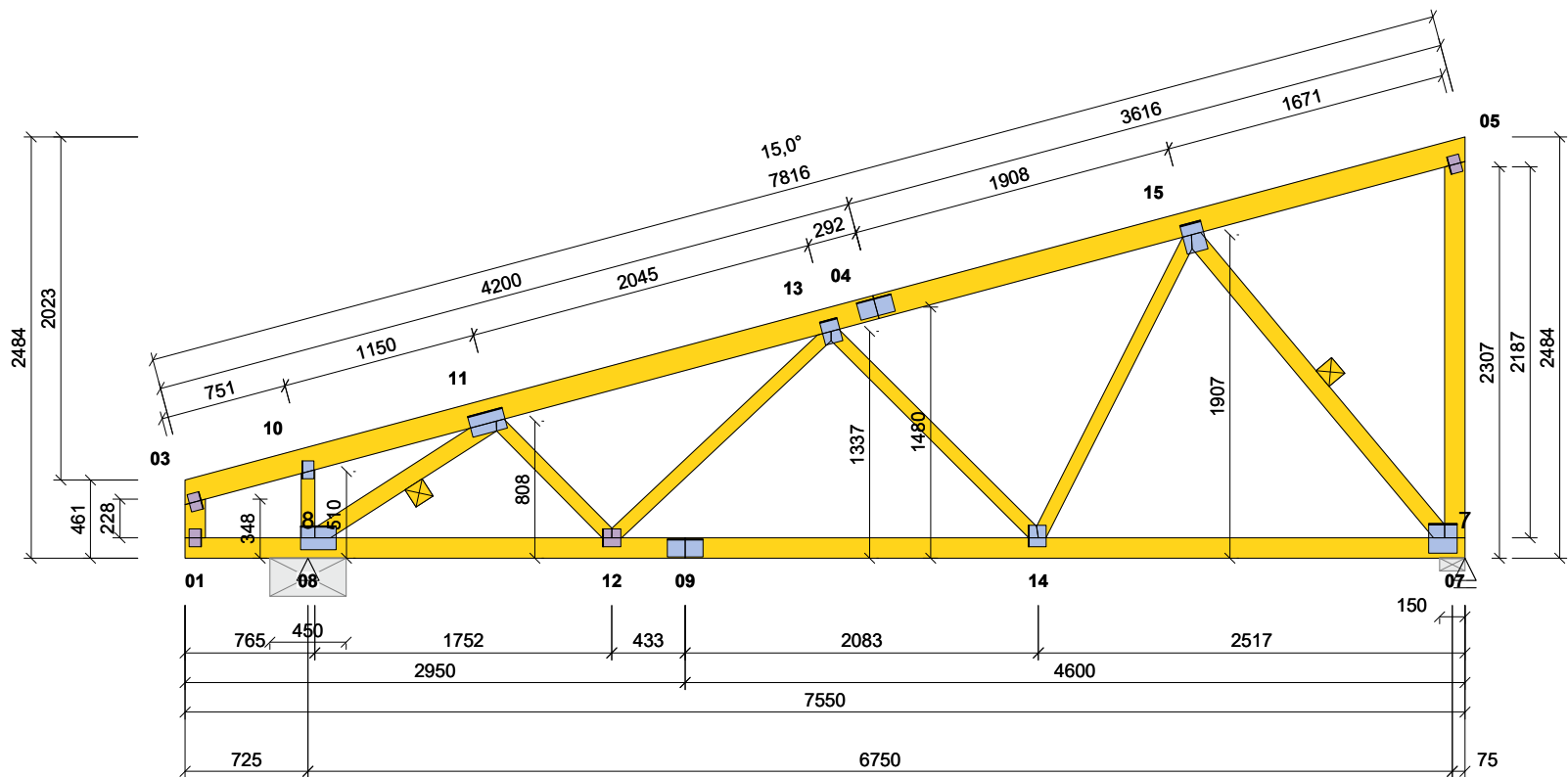


<b>KASPER</b>	Projekt:	170271N	1 / 3	
	Úloha:	V01	G1 1 / 1	
	Vypracoval:	Jitka Prouzová, KASPER CZ s.r.o.	Evid. číslo:	170271N
	Investor:	ing. Lhota	Datum:	14.2.2017*
			list:	



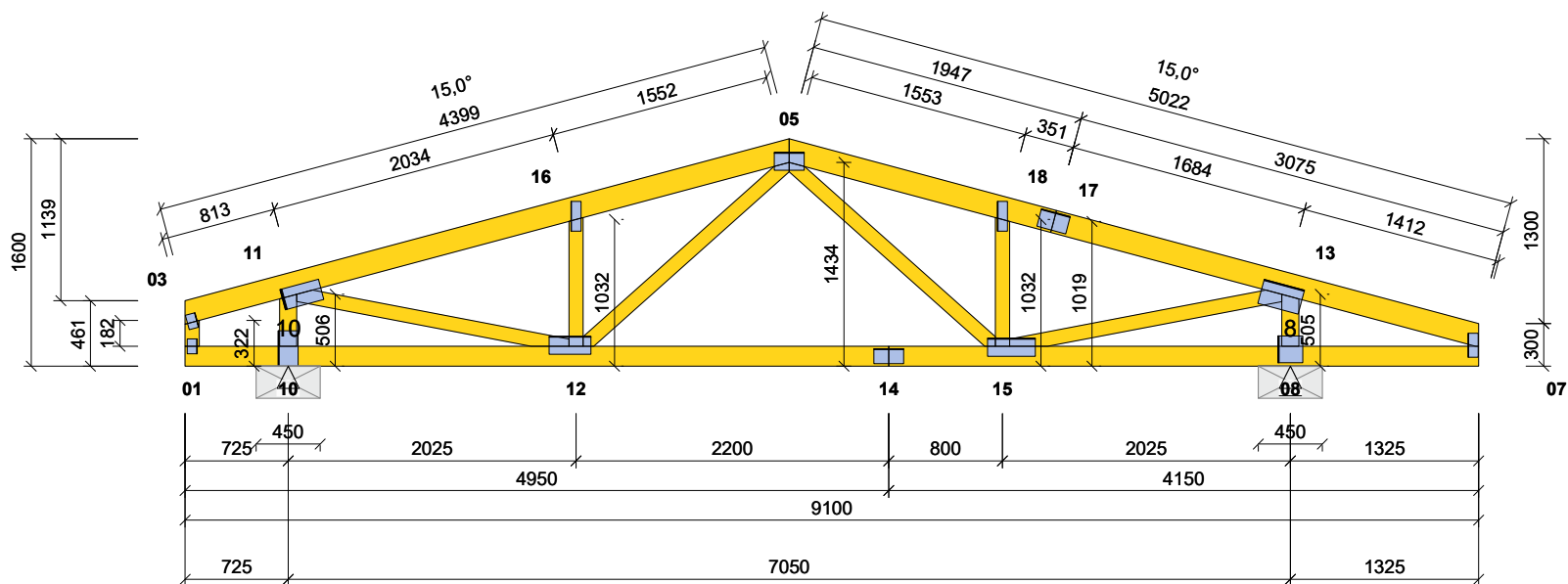
Norma	EN 1995-1-1 (EC5)			
Národní příloha	Česko			
Materiál	C24			
Tloušťka	70 mm			
Počet pro výrobu	1			
Vzdálenost vazníků	1000 mm			
Hmotnost 1ks / přepravní	177,11 / 259,17 kg			
Ztužení HP / DP	750 / 3200 mm			
Zatěžovací stavy	18 - G:3+W:10+S:5			
Kombinace - MSÚ / MSP	90 - 32 / 58			
HP stálé $g_k$	0,30 kN/m <sup>2</sup>			
DP stálé $g_k$	0,45 kN/m <sup>2</sup>			
Sníh (oblast VII) $s_k$	4,00 kN/m <sup>2</sup>			
Větr (oblast III) $q_p$	0,81 kN/m <sup>2</sup>			
Styč. č.	Ry	Rz		
	komb.	[kN]	komb.	[kN]
11	-	-	28	+36,87
	-	-	10(inf)	-0,97
14	23	+1,01	28	+41,08
	16	-1,16	8(inf)	-1,52

<b>KASPER</b>	Projekt:	170271N	2 / 3	
	Úloha:	V02	G2 1 / 1	
	Vypracoval:	Jitka Prouzová, KASPER CZ s.r.o.	Evid. číslo:	170271N
	Investor:	ing. Lhota	Datum:	14.2.2017*
				list:



Norma	EN 1995-1-1 (EC5)			
Národní příloha	Česko			
Materiál	C24			
Tloušťka	50 mm			
Počet pro výrobu	1			
Vzdálenost vazníků	1000 mm			
Hmotnost 1ks / přepravní	71,57 / 104,90 kg			
Ztužení HP / DP	750 / 2500 mm			
Zatěžovací stavy	18 - G:3+W:10+S:5			
Kombinace - MSÚ / MSP	90 - 32 / 58			
HP stálé $g_k$	0,30 kN/m <sup>2</sup>			
DP stálé $g_k$	0,45 kN/m <sup>2</sup>			
Snih (oblast VII) $s_k$	4,00 kN/m <sup>2</sup>			
Větr (oblast III) $q_p$	0,81 kN/m <sup>2</sup>			
Styč. č.	Ry		Rz	
	komb.	[kN]	komb.	[kN]
7	-	-	23	+21,37
	-	-	10(inf)	-1,08
8	10(inf)	+2,43	23	+25,21
	23	-0,90	11(inf)	-0,84

<b>KASPER</b>	Projekt:	170271N	3 / 3	
	Úloha:	V03	G3 1 / 1	
	Vypracoval:	Jitka Prouzová, KASPER CZ s.r.o.	Evid. číslo:	170271N
	Investor:	ing. Lhota	Datum:	14.2.2017*
				list:



Norma	EN 1995-1-1 (EC5)			
Národní příloha	Česko			
Materiál	C24			
Tloušťka	70 mm			
Počet pro výrobu	1			
Vzdálenost vazníků	1000 mm			
Hmotnost 1ks / přepravní	120,69 / 176,66 kg			
Ztužení HP / DP	750 / 3000 mm			
Zatěžovací stavy	18 - G:3+W:10+S:5			
Kombinace - MSÚ / MSP	90 - 32 / 58			
HP stálé $g_k$	0,30 kN/m <sup>2</sup>			
DP stálé $g_k$	0,45 kN/m <sup>2</sup>			
Sníh (oblast VII) $s_k$	4,00 kN/m <sup>2</sup>			
Větr (oblast III) $q_p$	0,81 kN/m <sup>2</sup>			
Styč. č.	Ry		Rz	
	komb.	[kN]	komb.	[kN]
8	-	-	28	+37,67
	-	-	8(inf)	-2,49
10	14	+0,86	18	+26,21
	23	-0,90	11(inf)	-1,87